



LES THERMES
SAINT-GERVAIS
MONT BLANC

— DEPUIS 1806 —



.... **VOTRE CURE THERMALE**

AU PAYS DU MONT BLANC

BIENVENUE AUX THERMES DE SAINT-GERVAIS MONT BLANC



SITUÉS AU PIED DU MONT BLANC DANS UN MAGNIFIQUE PARC ARBORÉ DE 10 HECTARES, LES THERMES DE SAINT-GERVAIS MONT BLANC VOUS ACCUEILLENT DANS UN ÉTABLISSEMENT BÉNÉFICIAIRE DES TECHNIQUES THERMALES ET DE SÉCURITÉ SANITAIRE PARMIS LES PLUS AVANCÉES EN EUROPE.

.....

Venir à Saint-Gervais Mont Blanc c'est aussi se détendre, se reposer, découvrir une magnifique région et bénéficier de nombreuses animations ou activités proposées par la commune et tout le pays du Mont Blanc.

Les Thermes de Saint-Gervais Mont Blanc possèdent également les structures d'accueil nécessaires aux enfants ainsi qu'aux personnes à mobilité réduite.

NOS ENGAGEMENTS

LES THERMES S'IMPLIQUENT POUR L'ENVIRONNEMENT



AQUACERT

Depuis 2013, les Thermes de Saint-Gervais Mont Blanc renouvellent la certification AQUACERT. Cet engagement fort contribue chaque jour au respect et à la protection de la qualité de l'eau thermale.

GÉOTHERMIE

L'énergie calorifique de l'eau thermale permet de chauffer l'ensemble du bâtiment. Un système de géothermie a été installé pour respecter l'environnement et limiter les émissions de CO₂.



BIODIVERCITY

L'ensemble du projet architectural de rénovation a été mené dans le respect de la faune et de la flore locales et s'est vu décerner le Label BiodiverCity®.





NOS CURES ET PROGRAMMES

- p.12 MATINÉE DÉCOUVERTE
 - p.13 DERMATOLOGIE
 - p.17 PROGRAMME VIVA POST CANCER
 - p.19 ORL / VOIES RESPIRATOIRES
 - p.23 AFFECTIONS DES MUQUEUSES BUCCALES
 - p.25 PROGRAMME ACOUPHÈNES
 - p.27 PROGRAMME COVID LONG
 - p.28 SÉJOUR 100% THERMAL
-

VOS DÉMARCHES

- p.10 CURES CONVENTIONNÉES
 - p.11 CURES LIBRES
-

LES THERMES

- p.6 L'EAU THERMALE DE SAINT-GERVAIS MONT BLANC
 - p.8 NOTRE ÉQUIPE MÉDICALE
 - p.30 LES BAINS DU MONT BLANC / SPA THERMAL
 - p.32 LA BOUTIQUE
-

INFOS PRATIQUES

- p.33 VOUS RENDRE À SAINT-GERVAIS MONT BLANC
- p.33 VOUS LOGER PENDANT VOTRE CURE
- p.34 N'OUBLIEZ RIEN POUR VOTRE CURE !
- p.36 CONTACTS

LES THERMES DE SAINT-GERVAIS MONT BLANC SONT UNE DESTINATION UNIQUE !

L'HISTOIRE DES THERMES

LE BÂTIMENT THERMAL EST ANCRÉ DANS LE TERRITOIRE ALPIN. UN LIEU D'EXCEPTION OÙ SURGIT UNE EAU MILLÉNAIRE TOMBÉE IL Y A 6500 ANS SUR LES SOMMETS DU MASSIF DU MONT BLANC.

DEPUIS 1806, L'ÉPOQUE OÙ LES PREMIERS CURISTES VENAIENT "PRENDRE LES EAUX" POUR PROFITER DE SES BIENFAITS, LES THERMES ONT TOUJOURS SU SE RÉINVENTER.

EN 2018, UNE NOUVELLE PAGE S'ÉCRIT POUR METTRE EN LUMIÈRE LE PARCOURS INCROYABLE DE L'EAU THERMALE DU MONT BLANC. TOUS LES ESPACES ONT ÉTÉ RÉNOVÉS ET REPENSÉS POUR OFFRIR UNE EXPÉRIENCE HOLISITIQUE À TOUS LES VISITEURS.



1806

Maître Gontard, notaire royal, fait analyser l'eau de Saint-Gervais et découvre ses vertus. Elle contient un fort taux de minéraux, capable de soigner diverses pathologies. Le notaire rachète les terrains et dès 1807, ouvre un petit établissement. Les Bains de Saint-Gervais étaient nés.



1815

Le docteur Mattey prouve scientifiquement l'effet de l'eau sur les maladies de peau.

Les Bains de Saint-Gervais poursuivent leur essor lors des décennies suivantes. Une société huppée s'y presse, logée dans des hôtels flambant neufs.



1914

Un nouvel établissement à la pointe du progrès technique voit le jour, à un kilomètre des anciens thermes. L'accent est mis sur l'hydrothérapie et d'autres pôles médicaux sont installés. Dans le même temps, Saint-Gervais accueille une nouvelle population en villégiature.



1961

Janine Charrat, ballerine classique connue et chorégraphe aux côtés de Maurice Béjart, voit son tutu prendre feu. Brûlée à 70%, pendant 4 saisons, elle se rend aux Thermes de Saint-Gervais Mont Blanc. Suite à son retour sur scène en 1964, l'efficacité des programmes pour grands brûlés est largement reconnue par l'ensemble du corps médical.



2018

Pendant un an, se sont déroulés d'importants travaux aux Thermes de Saint-Gervais Mont Blanc. Chaque service a été soigneusement rénové pour garantir une qualité d'accueil et de soins optimale.



2010

- Création des Bains du Mont Blanc : une succession
- d'espaces de détente intérieurs
- et extérieurs pour découvrir
- les bienfaits de l'eau thermale
- du Mont Blanc.



2021

Le dernier né de nos espaces La Forêt sous la pluie. L'eau du Mont-Blanc est à l'honneur dans cet univers de verdure où toutes les eaux de montagne sont interprétées et domptées pour approcher au plus près les sommets du bien-être.

LES PROPRIÉTÉS

L'EAU THERMALE DE SAINT-GERVAIS MONT BLANC, DONT LE PÉRIPLÉ A DÉBUTÉ IL Y A 6500 ANS SUR LES PLUS HAUTES MONTAGNES D'EUROPE DE L'OUEST, EST EXPLOITÉE POUR LA PREMIÈRE FOIS EN 1807. ELLE EST RECONNUE PAR L'ACADÉMIE DE MÉDECINE DEPUIS 1996, POUR SES PROPRIÉTÉS THÉRAPEUTIQUES.

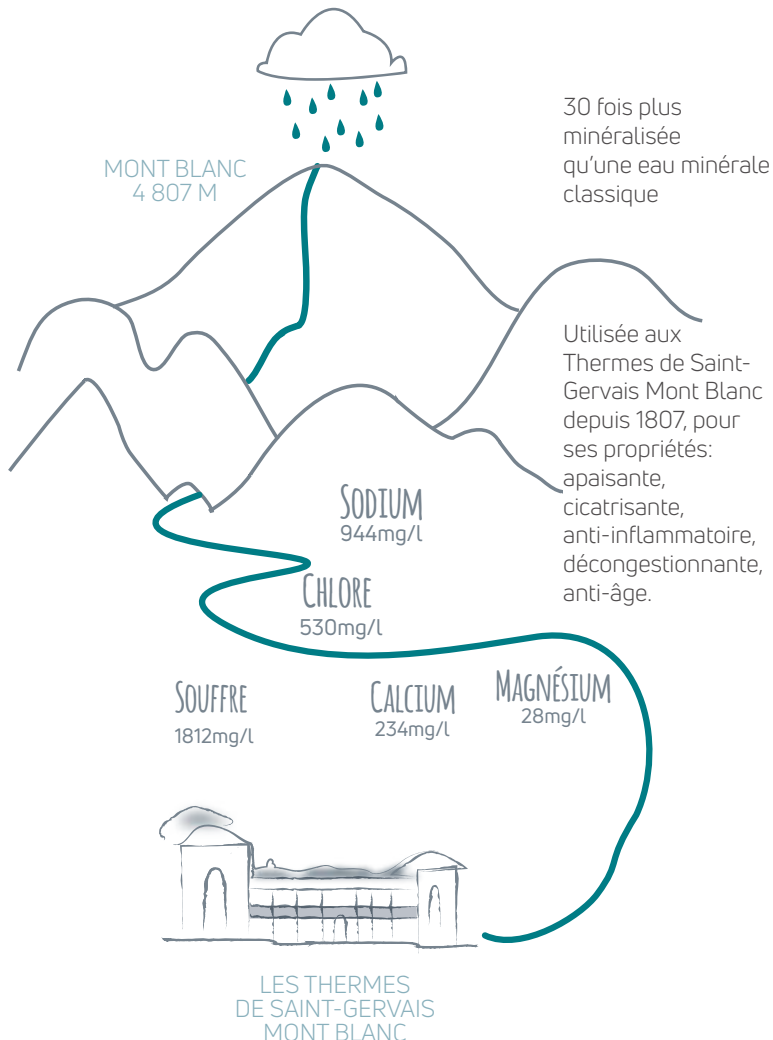
Au pied du plus haut sommet d'Europe, entre cimes et roches souterraines, l'eau thermale de Saint-Gervais Mont Blanc ruisselle dans les entrailles du célèbre massif du Mont Blanc.

Son itinéraire de plusieurs millénaires l'enrichit en minéraux et oligo-éléments.

Captée naturellement à 39°C ses vertus thérapeutiques sont constatées chaque jour par nos curistes.

Apaisante, cicatrisante, anti-inflammatoire, décongestionnante, anti-âge, et reconnue dans le monde de la dermatologie et de l'ORL, sa composition respecte parfaitement l'équilibre des cellules de l'épiderme.

Tombée
il y a 6 500 ans



L'ÉTUDE CLINIQUE

OBJECTIF

Évaluation médicale de l'amélioration de l'inflammation de la peau par l'eau thermale de Saint-Gervais Mont Blanc.

MÉTHODOLOGIE

Auto-évaluation par le DLQI (Dermatology Life Quality Index) et par un questionnaire de satisfaction des bénéfiques de l'eau thermale de Saint-Gervais.

288 patients ayant suivi une cure thermale en 2017 :

15 % Psoriasis
30 % Eczéma
53 % Cicatrices

2 évaluations cliniques :
J0 au début de la cure
J21 à la fin de la cure

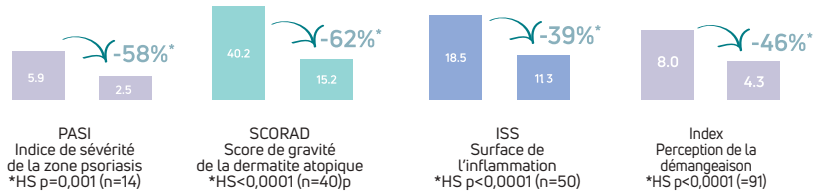
RÉSULTATS

Une amélioration de la peau a été observée par les médecins.

100 % sur les cicatrices
100 % sur le psoriasis
98 % sur l'eczéma

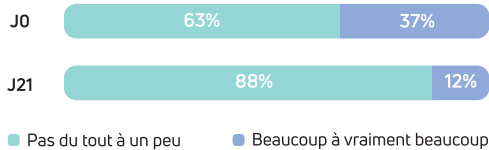
Ces résultats attestent de l'efficacité d'une cure de 3 semaines aux Termes de Saint-Gervais dans le traitement des maladies de peau chroniques inflammatoires.

• EFFICACITÉ CLINIQUE ÉVALUÉE PAR DES ÉCHELLES RECONNUES

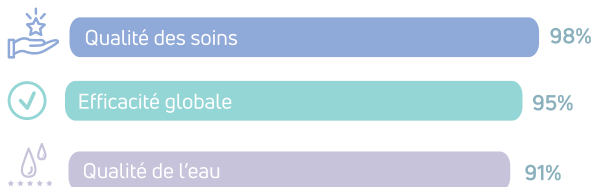


• AMÉLIORATIONS AUTO-PERÇUES PAR LE PATIENT

Durant la dernière semaine, votre peau vous a-t-elle démangé, piqué ou paru endolorie ?



• AUTO-ÉVALUATION DE LA QUALITÉ DE LA CURE



L'EAU THERMALE DE SAINT-GERVAIS MONT BLANC PEUT-ÊTRE UNE ALTERNATIVE AUX TRAITEMENTS DES MALADIES DE PEAUX INFLAMMATOIRES.

NOTRE ÉQUIPE MÉDICALE

LES THERMES DE SAINT-GERVAIS MONT BLANC DOIVENT LEUR EXCELLENCE À LA COMPÉTENCE DE LEUR ÉQUIPE PLURIDISCIPLINAIRE, ASSOCIÉE AUX VERTUS DE L'EAU THERMALE DE SAINT-GERVAIS MONT BLANC. DES PROFESSIONNELS HORS PAIR, TOUJOURS À L'ÉCOUTE ET DISPONIBLES POUR PRODIGUER DES CONSEILS PERSONNALISÉS ET DÉTERMINER, EN CONCERTATION AVEC LES CURISTES ET CLIENTS, LES SOINS LES MIEUX ADAPTÉS.



UNE EXPERTISE COMPLÈTE

L'équipe des Thermes de Saint-Gervais Mont Blanc est composée d'assistantes de soins, de médecins spécialistes, généralistes et de kinésithérapeutes.

Celle-ci est complétée par d'autres intervenants extérieurs pour les programmes libres.

Une eau unique, un environnement incroyable et beaucoup de bienveillance sont nos engagements quotidiens.

TÉMOIGNAGES

Personnel extrêmement agréable et souriant. C'était ma première cure, les résultats sont étonnants et je reviendrai sans hésiter.

Mathis

C'était ma meilleure cure, je me suis fait de nouveaux copains. J'ai senti les bienfaits de l'eau thermale. Merci au personnel.

Yanis

Un grand merci aux Thermes de Saint-Gervais.

Des soins, des sourires et une ambiance merveilleuse, nous ne pouvons que guérir.

Jérémie

TÉMOIGNAGES

C'est encore mieux que l'année dernière, je sens que je vais appliquer le jamais deux sans toi, euh, sans trois et revenir l'année prochaine, car ici je suis comme un poisson dans l'eau.

Henri

22 ans et 11ème cure, toujours aussi excellente que fatigante LOL!

Merci la team Gratte Gratte.

Lauryanne

Un grand MERCI à toute l'équipe vous êtes au top. Un accueil, des sourires, de la bienveillance qui contribue à rendre cette expérience encore + extraordinaire.

Virginie



ESPACE DERMATOLOGIE

Experts et passionnés, les médecins sont présents chaque jour dans le service pour accompagner et soigner de façon personnalisée.

Les traitements habituels étant parfois sans résultat, la cure thermale est une alternative ou un complément pour soulager bien des pathologies.

En marge des soins habituels, les médecins ont rendez-vous chaque matin avec leurs patients pour un soin unique : la douche filiforme. Créée et optimisée à Saint-Gervais grâce aux savoirs-faire locaux, elle contribue grandement aux bénéfices de la cure en favorisant la pénétration des minéraux actifs.

ESPACE MÉDICAL ORL

Dans un espace lumineux et très accessible, le service ORL est connecté avec le cabinet et le secrétariat du médecin de cure. Formé à la pratique des spécificités de cette orientation, le médecin

intervient chaque jour sur les protocoles spécifiques.

Les ateliers organisés en circuit permettent de profiter pleinement des traitements ORL/VR/AMB entouré des assistantes de soin.

ESPACE KINÉSITHÉRAPIE

Le bien-être et le confort des curistes sont des priorités. Des cabines sont idéalement situées dans l'espace des soins dermatologiques. Des praticiens spécialistes de la brûlure, des cicatrices ou des acouphènes interviennent au cœur du service et accompagnent les curistes dans leurs soins quotidiens sur prescription médicale. Les gestes et les mots intègrent la cure pour accompagner les bienfaits de l'eau.

CURE CONVENTIONNÉE

PRÉSCRITE PAR VOTRE MÉDECIN TRAITANT OU SPÉCIALISTE,
LA CURE DURE 3 SEMAINES CONSÉCUTIVES, SANS INTERRUPTION.
ELLE EST PRISE EN CHARGE PAR LES CAISSES D'ASSURANCE MALADIE.

.....

ÉTAPE 1 Votre médecin traitant ou spécialiste vous prescrit une cure thermique. Il vous remet le questionnaire de prise en charge indiquant l'orientation thérapeutique et la station thermique souhaitée.

ÉTAPE 2 Vous choisissez les dates de votre séjour en fonction de votre organisation et de votre hébergement.

ÉTAPE 3 Vous procédez à votre inscription au centre thermal, depuis notre site www.thermes-saint-gervais.com.

ÉTAPE 4 Le service de réservation vous enverra une confirmation de cure avec les renseignements nécessaires pour le premier jour de soins.

ÉTAPE 5 Lors de votre arrivée, vous réglez à l'établissement thermal votre "reste à charge" sur présentation de votre prise en charge. Une facture acquittée vous sera remise le dernier jour de votre cure.

LES HONORAIRES DU MÉDECIN THERMAL

Seront à régler directement au médecin. Cela comprend les consultations de suivi de cure, les douches filiformes pour les cures en dermatologie et les pratiques médicales complémentaires pour les cures ORL-VR.

VOUS POUVEZ BÉNÉFICIER D'UNE DOUBLE ORIENTATION
AFIN DE TRAITER PLUSIEURS PATHOLOGIES (ECZÉMA-ASTHME PAR EXEMPLE)
IL VOUS SUFFIT DE DEMANDER À VOTRE MÉDECIN DE LE PRÉCISER
SUR LA DEMANDE DE PRISE EN CHARGE.

The image shows a screenshot of a medical questionnaire form titled "Cure thermique Questionnaire de prise en charge". The form is divided into several sections with checkboxes and input fields. The top section includes fields for "Nom", "Prénom", "Date de naissance", and "Sexe". Below this, there are sections for "Motif de la cure" and "Date de prise en charge". The bottom section is titled "MOTIF DE LA CURE" and contains a table with columns for "Motif", "Code", and "Description". The table lists various medical conditions and their corresponding codes and descriptions.

Motif	Code	Description
Dermatologie	01	Maladies de la peau
Maladies respiratoires	02	Asthme, Bronchite chronique, Emphysème, etc.
Maladies cardiovasculaires	03	Hypertension artérielle, Coronaropathie, etc.
Maladies du système musculo-squelettique	04	Rhumatisme, Arthrose, etc.
Maladies du système digestif	05	Maladies du tube digestif, etc.
Maladies du système urinaire	06	Maladies des reins, etc.
Maladies du système circulatoire	07	Maladies du cœur, etc.
Maladies du système nerveux	08	Maladies du système nerveux central, etc.
Maladies du système endocrinien	09	Diabète, Maladies de la thyroïde, etc.
Maladies du système immunitaire	10	Maladies auto-immunes, etc.
Maladies du système génito-urinaire	11	Maladies des organes génitaux, etc.
Maladies du système sensoriel	12	Maladies de l'oreille, etc.
Maladies du système réproducteur	13	Maladies de l'appareil reproducteur, etc.
Maladies du système métabolique	14	Maladies du métabolisme, etc.
Maladies du système hématopoïétique	15	Maladies du sang, etc.
Maladies du système lymphatique	16	Maladies du système lymphatique, etc.
Maladies du système immunitaire	17	Maladies du système immunitaire, etc.
Maladies du système nerveux	18	Maladies du système nerveux, etc.
Maladies du système endocrinien	19	Maladies du système endocrinien, etc.
Maladies du système immunitaire	20	Maladies du système immunitaire, etc.
Maladies du système génito-urinaire	21	Maladies du système génito-urinaire, etc.
Maladies du système sensoriel	22	Maladies du système sensoriel, etc.
Maladies du système réproducteur	23	Maladies du système réproducteur, etc.
Maladies du système métabolique	24	Maladies du système métabolique, etc.
Maladies du système hématopoïétique	25	Maladies du système hématopoïétique, etc.
Maladies du système lymphatique	26	Maladies du système lymphatique, etc.
Maladies du système immunitaire	27	Maladies du système immunitaire, etc.
Maladies du système nerveux	28	Maladies du système nerveux, etc.
Maladies du système endocrinien	29	Maladies du système endocrinien, etc.
Maladies du système immunitaire	30	Maladies du système immunitaire, etc.
Maladies du système génito-urinaire	31	Maladies du système génito-urinaire, etc.
Maladies du système sensoriel	32	Maladies du système sensoriel, etc.
Maladies du système réproducteur	33	Maladies du système réproducteur, etc.
Maladies du système métabolique	34	Maladies du système métabolique, etc.
Maladies du système hématopoïétique	35	Maladies du système hématopoïétique, etc.
Maladies du système lymphatique	36	Maladies du système lymphatique, etc.
Maladies du système immunitaire	37	Maladies du système immunitaire, etc.
Maladies du système nerveux	38	Maladies du système nerveux, etc.
Maladies du système endocrinien	39	Maladies du système endocrinien, etc.
Maladies du système immunitaire	40	Maladies du système immunitaire, etc.
Maladies du système génito-urinaire	41	Maladies du système génito-urinaire, etc.
Maladies du système sensoriel	42	Maladies du système sensoriel, etc.
Maladies du système réproducteur	43	Maladies du système réproducteur, etc.
Maladies du système métabolique	44	Maladies du système métabolique, etc.
Maladies du système hématopoïétique	45	Maladies du système hématopoïétique, etc.
Maladies du système lymphatique	46	Maladies du système lymphatique, etc.
Maladies du système immunitaire	47	Maladies du système immunitaire, etc.
Maladies du système nerveux	48	Maladies du système nerveux, etc.
Maladies du système endocrinien	49	Maladies du système endocrinien, etc.
Maladies du système immunitaire	50	Maladies du système immunitaire, etc.

MODÈLE DE FORMULAIRE CERFA REMPLI PAR VOTRE MÉDECIN

ORIENTATION

Dermatologie, ORL/VR, AMB

STATION

Saint-Gervais Mont Blanc

HOSPITALISATION

Case à cocher en cas de cure en hospitalisation

ALD

À cocher si vous êtes concerné

RESSOURCES

Déclarez vos ressources sur la deuxième page du formulaire avant l'envoi à votre centre de sécurité sociale pour accord sous 3 à 5 semaines.

CURE LIBRE

CURE DE 1 À 3 SEMAINES SELON AVIS MÉDICAL, NON PRISE EN CHARGE PAR LES CAISSES D'ASSURANCE MALADIE.

PROPOSE DES SOINS IDENTIQUES À LA CURE CONVENTIONNÉE. LES HONORAIRES DU MÉDECIN THERMAL ET DU KINÉSITHÉRAPEUTE SONT EN SUPPLÉMENT.

PROGRAMME DE 1 À 3 SEMAINES DES SOINS EN COMPLÉMENT DE VOTRE CURE, POUR UNE MEILLEURE QUALITÉ DE VIE.

.....

ÉTAPE 1 Vous décidez de l'orientation de la cure et du nombre de jours que vous souhaitez effectuer.

ÉTAPE 2 Vous choisissez les dates de votre séjour en fonction de votre organisation et de votre hébergement.

ÉTAPE 3 Vous procédez à votre inscription avec versement d'un acompte de 50€ au centre thermal depuis notre site.

www.thermes-saint-gervais.com

ÉTAPE 4 Le service de réservation vous enverra une confirmation de cure libre avec les renseignements nécessaires pour le premier jour de soins.

ÉTAPE 5 Lors de votre arrivée, vous réglez le montant de votre cure libre à l'établissement thermal. Une facture acquittée vous sera donnée.

LES HONORAIRES DU MÉDECIN THERMAL

seront à régler directement au médecin. Cela comprend les consultations de suivi de cure, les douches filiformes pour les cures en dermatologie et les pratiques médicales complémentaires pour les cures ORL-VR.



MATINÉES DÉCOUVERTE

RENDEZ-VOUS CHAQUE MERCREDI,
JEUDI, VENDREDI ET SAMEDI POUR
UNE MATINÉE DÉCOUVERTE !

POUR RÉSERVER, CONTACTEZ
L'ACCUEIL MÉDICAL.

RENDEZ-VOUS AUX THERMES
POUR **DÉCOUVRIR** LA
CURE, RENCONTRER LES ÉQUIPES,
TESTER LES SOINS ET PROFITER
DES BIENFAITS DE L'EAU
THERMALE !

VEZNEZ **VIVRE** AVEC VOTRE
CONJOINT, VOTRE ENFANT,
VOTRE PARENT UNE MATINÉE LE
PARCOURS DE SOIN !

ENVIE DE **PROLONGER**
LES BÉNÉFICES DE L'EAU
THERMALE ENTRE 2 CURES.

.....

DERMATO 3 SOINS POUR PRENDRE SOIN DE SA PEAU

Pour toutes les pathologies
dermatologiques : eczéma, psoriasis,
cicatrices, brûlures....

L'eau fortement minéralisée soulage
et favorise l'amélioration de la
qualité de peau.

**Ne remplace pas une cure de 3
semaines.**





CURE DERMATOLOGIQUE

PÉRIODE D'OUVERTURE : JANVIER À NOVEMBRE

ÂGE : À PARTIR DE 3 MOIS

CONSULTEZ WWW.THERMES-SAINT-GERVAIS.COM
POUR CONNAÎTRE LES DATES ET RÉSERVER.

BÉNÉFICES

L'EAU THERMALE DE SAINT-GERVAIS MONT BLANC, RICHE EN MINÉRAUX ET OLIGO-ÉLÉMENTS APPORTE DE NOMBREUX BÉNÉFICES DONT UN RÉEL SOULAGEMENT SUR DE NOMBREUSES PATHOLOGIES DU DOMAINE DE LA DERMATOLOGIE.

ECZÉMA

Apaisement des démangeaisons, régénération et assouplissement de la peau. Cure bénéfique également pour les enfants, dès 3 mois.

PSORIASIS

Restructuration de la peau, apaisement de l'inflammation et ralentissement des poussées. Pour certains c'est une alternative aux traitements médicamenteux, pour d'autres un complément pour soulager l'apparition des plaques.

CICATRICES / BRULURES

Soulagement et atténuation des cicatrices de brûlures cutanées. Reconnue pour ses effets anti-inflammatoires et cicatrisants, l'eau thermale de Saint-Gervais Mont Blanc agit durablement sur

votre peau pour lui permettre de retrouver souplesse et élasticité sur le long terme.

SCLÉRODERMIE

Restructuration de la peau, assouplissement et retour de l'élasticité.

La chaleur de l'eau va avoir un effet de vasodilatation et les vapeurs thermales permettent de relancer la micro circulation locale.

ACNÉ, PRURIT, URTICAIRE, MALADIE DE DARIER, ROSACÉE...

Les bénéfices sont multiples. La cure soulage de nombreuses pathologies dermatologiques et permet à la peau de retrouver souplesse et élasticité.



SOINS THERMAUX

PRÉSCRITS PAR VOTRE
MÉDECIN THERMAL LORS DE
LA PREMIÈRE CONSULTATION..

.....

CURE DE BOISSON "EAU THERMALE"

Vous profitez de l'intérieur des
vertus anti-inflammatoires
de l'eau thermale et revitalisez
votre organisme.

DOUCHE FILIFORME 2 À 5 MIN

Réalisée par le médecin thermal,
elle nettoie les lésions, masse
le derme en profondeur, calme
le prurit et assouplit les cicatrices.

BAIN GÉNÉRAL 15 MIN

Fonction apaisante et cicatrisante.
La chaleur de l'eau thermale active
la circulation cutanée.

Effet décontracturant et relaxant,
assouplit la peau.

PULVÉRISATION GÉNÉRALE 15 MIN

Finement pulvérisée sur l'ensemble
du corps, l'eau thermale apaise
et décongestionne la peau et agit
comme un anti inflammatoire
naturel.



.....

**PENSEZ
À LA DOUBLE
ORIENTATION !**

.....





SOINS EN COMPLÉMENT

SELON VOS BESOINS, LE MÉDECIN THERMAL PEUT VOUS PRESCRIRE DES SOINS EN COMPLÉMENT.

DOUCHE CÉPHALIQUE

15 MIN

Ruissellement d'eau thermale sur le cuir chevelu. Les effets de l'eau thermale apaisent le cuir chevelu et sont anti inflammatoires.

BAIN LOCAL

10 MIN

Se réalise sur les mains et/ou les jambes. Accentue les effets décongestionnants, anti prurit et relaxants de l'eau thermale.

PULVÉRISATION VISAGE

10 MIN

Une brumisation d'eau thermale est pulvérisée sur le visage.

KINÉSITHÉRAPIE

En complément de votre cure thermale, votre médecin généraliste ou spécialiste a la possibilité de vous prescrire des massages afin de soulager vos cicatrices.

Vous pourrez être pris en charge par des kinésithérapeutes diplômés en brulologie sur place ou dans des cabinets de proximité. Le montant de ces massages est en supplément, il est à régler au secrétariat des cabinets de kinésithérapie concernés.



LES THERMES DE SAINT-GERVAIS MONT BLANC SONT SPÉCIALISÉS DANS LE TRAITEMENT DES CICATRICES.

AVEC PLUS DE 60 ANS D'EXPÉRIENCE DE LA BRÛLURE ET DE L'AMPUTATION, ILS ONT ÉTÉ LES PIONNIERS DES TRAITEMENTS DES GRANDS BRÛLÉS.

CURE DERMATOLOGIQUE POST CANCER

PÉRIODE D'OUVERTURE : JANVIER À NOVEMBRE.

3 SEMAINES POUR AGIR SUR LES EFFETS SECONDAIRES DES TRAITEMENTS CONTRE LE CANCER.

CONSULTEZ WWW.THERMES-SAINT-GERVAIS.COM POUR CONNAÎTRE LES DATES ET RÉSERVER.

BÉNÉFICES

À LA SUITE DE CHIMIOTHÉRAPIE, DE RADIOTHÉRAPIE ET/OU CHIRURGIE LES TRAITEMENTS PEUVENT ENGENDRER DES SÉQUELLES CUTANÉES CICATRICES, SÈCHERESSES CUTANÉES, CÈDÈMES, MOBILITÉ, DOULEURS.

.....

Votre médecin (traitant, oncologue, gynécologue...) vous prescrit une cure thermale en précisant la station Saint-Gervais les Bains, l'orientation dermatologie et si nécessaire, une double orientation soignant les affections des muqueuses buccales ou les voies respiratoires. La cure dermatologique Post Cancer aide à réhydrater votre peau

et vos muqueuses. Elle apaise l'inflammation et la démangeaison, diminue la rugosité de la peau et l'assouplit. Elle accélère la cicatrisation cutanée et la réduction des fibroses.

On note une amélioration de la circulation veino-lymphatique. Les ongles se réparent et la repousse du cuir chevelu s'améliore.

RETROUVEZ-VOUS POUR AVANCER SEREINEMENT VERS L'AVENIR, ENTOURÉ PAR NOTRE ÉQUIPE DE PROFESSIONNELS. ILS VOUS ACCOMPAGNERONT POUR VOUS RECENTRER SUR VOTRE BIEN-ÊTRE PHYSIQUE ET MENTAL.





PROGRAMME VIVA

UNE PARENTHÈSE DE 3 SEMAINES POUR VOUS RESSOURCER.

PROGRAMME OPTIONNEL EN COMPLÉMENT DE VOTRE CURE CONVENTIONNÉE.

PÉRIODE D'OUVERTURE : JANVIER À OCTOBRE.

CONSULTEZ WWW.THERMES-SAINT-GERVAIS.COM POUR CONNAÎTRE LES DATES ET RÉSERVER.

BÉNÉFICES

EN PARALLÈLE DE LA CURE DERMATOLOGIE POST CANCER, LE PROGRAMME VIVA AIDE À RÉPARER LES SÉQUELLES PSYCHOLOGIQUES.

.....

Le programme VIVA est un tremplin vers l'estime de soi.

Notre objectif : vous guider vers un état positif pour retrouver le plaisir de prendre soin de vous et de votre corps. C'est une pause pour vous recentrer sur votre bien-être entouré par une équipe de professionnels.

POUR QUI ?

Pour les femmes et les hommes ayant suivi un traitement contre le cancer.

POURQUOI ?

Votre médecin vous a prescrit une cure thermique Post Cancer de 18 jours. Suivre le programme VIVA en complément de cette cure vous permet de vous reconstruire physiquement et de retrouver un bien-être général.

QUAND ?

Le programme VIVA peut être fait **sur avis médical** (médecin spécialiste ou traitant) après le traitement de chimiothérapie, radiothérapie ou chirurgie.

NOTRE ÉQUIPE RESTE À VOTRE ÉCOUTE APRÈS VOTRE CURE ET NOUS EFFECTUONS UN SUIVI À DISTANCE POUR FAIRE LE POINT.



SOINS

.....

RENCONTREZ

Notre coach diplômé "Activités Physiques Adaptées" afin de discuter de vos objectifs, attentes et motivations à l'occasion d'un entretien individuel.

Votre programme sera ajusté tout au long du séjour en fonction de votre forme.

ÉCHANGEZ

Avec notre diététicienne sur vos habitudes alimentaires et profitez de ses conseils.

SÉANCES INDIVIDUELLES

Dans les Bains du Mont Blanc (aquabike, marche nordique, médecine ball, étirements, relaxation).

SÉANCES COLLECTIVES

D'activités physiques adaptées en extérieur.

PROFITEZ DU SPA

En accès illimité et en fin de cure un soin, effectué par l'une de nos spa-praticiennes .

PROGRAMME VIVA

L'EAU THERMALE
DE SAINT-GERVAIS MONT BLANC
ET LES SOINS AGISSENT SUR LES EFFETS
SECONDAIRES DES TRAITEMENTS
CONTRE LE CANCER.

- 🎀 DÉMANGEAISONS
- 🎀 DOULEURS ARTICULAIRES
- 🎀 DOULEURS CHRONIQUES
- 🎀 SÉCHERESSES
PEAU / MUQUEUSES
- 🎀 CICATRICES
- 🎀 LIMITATION DE L'AMPLITUDE
ARTICULAIRE
- 🎀 BRÛLURES
- 🎀 FATIGUE, ASTHÉNIE
- 🎀 RÉCUPÉRATION DE LA
SENSIBILITÉ AU NIVEAU
DES MAINS ET DES PIEDS



CURE ORL ET VOIES RESPIRATOIRES

PÉRIODE D'OUVERTURE AVRIL À SEPTEMBRE

ÂGE : À PARTIR DE 3 ANS

CONSULTEZ WWW.THERMES-SAINT-GERVAIS.COM
POUR CONNAÎTRE LES DATES ET RÉSERVER.



BÉNÉFICES

L'EAU THERMALE DE SAINT-GERVAIS MONT BLANC EST PARTICULIÈREMENT CONSEILLÉE DANS LE TRAITEMENT DES PATHOLOGIES LIÉES À LA SPHÈRE ORL ET LES VOIES RESPIRATOIRES.

.....

Grâce à ses vertus anti-inflammatoires et sédatives, cette eau soufrée décongestionne et cicatrise les muqueuses. Elle renforce également l'état immunitaire en complément des traitements traditionnels.

Dans les mois qui suivent la cure, l'irritation et les sécrétions diminuent, les capacités respiratoires sont sensiblement améliorées, les poussées infectieuses se réduisent .





ASTHME ET ALLERGIES

Le soufre contenu dans l'eau thermale atténue la réactivité et permet un apaisement de la muqueuse des bronches.

Les soins purifient en profondeur les muqueuses des voies respiratoires. Ils améliorent la ventilation des voies aériennes et la perméabilité nasale.

ANGINES, OTITES, SINUSITES

Un soulagement pour la gorge irritée et enflammée, pour les angines répétées, les sécrétions incessantes, les séquelles des traitements anti-cancéreux. C'est le résultat des lavages quotidiens par l'eau thermale sulfureuse.

SINUSITES, RHINITES ET POLYPOSES

Un hiver serein où les rhumes et sinusites ne sont que de lointains souvenirs, c'est possible grâce à la cure ORL.

Le soufre de l'eau thermale de Saint-Gervais Mont Blanc aide à régénérer la muqueuse et favorise durablement la ventilation des cavités sinusiennes.

OTITES

Chez l'enfant ou l'adulte, lorsque l'obstruction des trompes d'Eustache provoque des otites ou des problèmes tympaniques chroniques, la cure est une alternative aux traitements invasifs.

Les aérosols et insufflations libèrent l'aération des oreilles.





SOINS

PRESCRITS PAR LE MÉDECIN THERMAL ET RÉALISÉS PENDANT LA CURE.

CURE DE BOISSON EAU THERMALE

Vous profitez de l'intérieur des vertus anti-inflammatoires de l'eau thermale et revitalisez votre organisme.

GARGARISME À L'EAU THERMALE

Nettoyage doux de la région oro-pharyngée.

BAIN NASAL

Irrigation en douceur des fosses nasales.

DOUCHE NASALE À L'EAU THERMALE sous PRESSION

Nettoyage de la fosse nasale et décongestion des muqueuses.

PULVÉRISATION DANS LA BOUCHE

Un jet filiforme d'eau thermale brisé par un tamis vient baigner la gorge, les amygdales et le pharynx.

HUMAGE

Inhalation de vapeur thermale chaude pour fluidifier les sécrétions nasales et bronchiques et faciliter leur expectoration.

AÉROSOL SIMPLE

Des particules d'eau thermale de 2 à 5 microns atteignent vos voies respiratoires en profondeur pour tapisser la muqueuse des bronches et sont efficaces contre les infections respiratoires basses.

AÉROSOL SONIQUE

Les bronches les plus étroites et les sinus sont ciblés en profondeur par une technique précise et dynamique de vibration sonore à basse fréquence..

EMANATORIUM

Respiration libre dans une atmosphère chargée des minéraux et des gaz thermaux.

**PENSEZ
À LA DOUBLE
ORIENTATION !**



SOINS COMPLÉMENTAIRES

DISPENSÉS PAR VOTRE
MÉDECIN THERMAL.

.....

MÉTHODE DE DÉPLACEMENT DE PROËTZ

Permet de faire pénétrer l'eau thermale directement dans les cavités sinusiennes annexes aux fosses nasales.

DOUCHE PHARYNGÉE

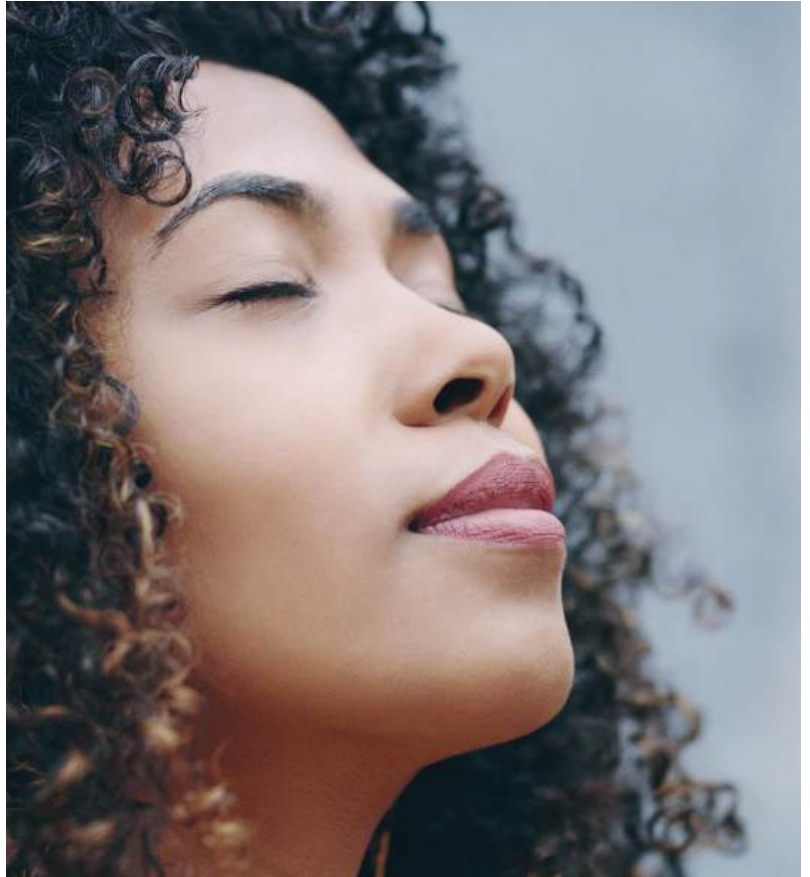
Projection d'un jet d'eau thermale sous pression pour masser et nettoyer le fond de la gorge, les amygdales en particulier.

INSUFFLATION TUBAIRES

Le médecin fait pénétrer les gaz sulfureux thermaux dans l'oreille pour la ventiler à travers la trompe d'Eustache.

KINÉSITHÉRAPIE

En complément de la cure, vous pouvez, sur prescription médicale, suivre une rééducation respiratoire (kinésithérapie) et un drainage bronchique par massages. Il permet de renforcer les bénéfices de la cure en aidant au désencombrement des voies respiratoires.



DANS LES MOIS QUI SUIVENT LA CURE,
LES CAPACITÉS RESPIRATOIRES SONT
SENSIBLEMENT AMÉLIORÉES.
VOUS RETROUVEZ UN CONFORT
RESPIRATOIRE SOUVENT OUBLIÉ.

CURE AFFECTIONS DES MUQUEUSES BUCALES

PÉRIODE D'OUVERTURE : AVRIL À SEPTEMBRE

ÂGE : À PARTIR DE 3 ANS

CONSULTEZ WWW.THERMES-SAINT-GERVAIS.COM
POUR CONNAÎTRE LES DATES ET RÉSERVER.

BÉNÉFICES

POUR TRAITER LES GINGIVITES, APHTOSES ET MALADIES PARODONTALES
MAIS AUSSI LES BRÛLURES LIÉES AUX TRAITEMENTS CONTRE LE CANCER.

Grâce à ses propriétés, l'eau thermale de Saint-Gervais Mont Blanc est particulièrement recommandée et efficace dans le traitement des problématiques gingivales et de l'ensemble du parodonte.

Les soins thermaux sont adaptés et encadrés par nos médecins ORL. L'eau thermale va entraîner un processus de cicatrisation des muqueuses et assainir les gencives.

La cure renforce le tissu de soutien de la dent pour rétablir l'équilibre

bucco-dentaire : la température de l'eau, 39°C, a un effet vasodilatateur, les différents soins stimulent la micro-circulation et ont une action assainissante, cicatrisante et apaisante.

Ces soins réalisés avec l'eau Thermale de Saint-Gervais Mont Blanc favorisent la cicatrisation, apaisent les mucites et améliorent la salivation.

Ces soins sont fortement conseillés pour tous les patients après un traitement contre le cancer.



SOINS

PRÉSCRITS PAR LE MÉDECIN
THERMAL ET RÉALISÉS PENDANT
LA CURE.

.....

CURE DE BOISSON EAU THERMALE

Vous profitez de l'intérieur des
vertus anti-inflammatoires de
l'eau thermale et revitalisez votre
organisme.

GARGARISME À L'EAU THERMALE

Nettoyage doux de la région oro-
pharyngée.

DOUCHE GINGIVALE

Assainit les gencives, cicatrise
les lésions, apaise les mucites
(inflammations des muqueuses).

Ce massage de toute la bouche
(gencives, palet, langue,...) nettoie et
stimule la micro circulation tout en
apaisant et en décongestionnant la
cavité buccale.

PULVÉRISATION BUCCALE

Améliore la salivation qui
participe activement à l'équilibre
et à la protection de la cavité
bucco-dentaire.

Une fourche percée d'une multitude
de petits trous va masser et stimuler
mécaniquement toute la cavité buccale.



.....

PENSEZ À LA DOUBLE ORIENTATION !

.....





PROGRAMME ACOUPHÈNES

CURE LIBRE 6 JOURS

CONSULTEZ WWW.THERMES-SAINT-GERVAIS.COM
POUR CONNAÎTRE LES DATES ET RÉSERVER.

BÉNÉFICES

L'ÉQUIPE PLURIDISCIPLINAIRE DES THERMES DE SAINT-GERVAIS MONT BLANC VOUS PROPOSE UNE NOUVELLE APPROCHE THÉRAPEUTIQUE POUR LE TRAITEMENT DES ACOUPHÈNES.

Acouphènes, ces bruits que l'on est seul à entendre sans qu'ils existent réellement. Des sifflements, des bourdonnements ou des cliquetis qui prennent la tête et finissent par isoler socialement.

Les Thermes de Saint-Gervais Mont Blanc ne prétendent pas enrayer ces symptômes. En revanche, ils mobilisent une équipe pluridisciplinaire qui assure une prise en charge à 360° pour les mettre à distance.

Cette cure alterne soins thermaux, ateliers et activités pour retrouver calme, sommeil et capacité d'attention. Bien sûr un test d'audition est réalisé en début de séjour thermal.

Des soins ORL dispensés chaque matin ont des vertus apaisantes et anti-inflammatoires.

Cette cure se limite à un groupe de 8 personnes pour assurer une écoute et une personnalisation des soins et activités.

ENTOURÉ PAR UNE ÉQUIPE PROFESSIONNELLE
MÉDECIN, AUDIOPROTHÉSISTE, OSTHÉOPATE,
PSYCHOLOGUE, DIÉTÉTICIENNE, COACH
QUALIFIÉ APA ET SOPHROLOGUE.

6 JOURS POUR PARTAGER EXPÉRIENCES ET SOLUTIONS POUR VIVRE AVEC LES ACOUPHÈNES.

.....

UNE CURE COLLECTIVE

Un médecin et un audioprothésiste établissent un bilan individuel avant de débiter le programme en petit comité.

UN PROGRAMME COMPLET

Sophrologie, psychologie, diététique, osthéothérapie, éducation thérapeutique et spa thermal en illimité.

PENDANT LA SEMAINE

Un déjeuner commun permet dès le début de la cure de créer une dynamique de groupe. Des séances individuelles et collectives ponctuent la semaine avant un bilan final le vendredi.

APRÈS VOTRE DÉPART

Nous vous remettons un compte rendu, une synthèse de votre parcours pour vous apporter des conseils applicables au quotidien après votre cure.





PROGRAMME COVID LONG

6 OU 12 JOURS EN CURE LIBRE

18 JOURS EN COMPLÉMENT D'UNE CURE

CONSULTEZ WWW.THERMES-SAINT-GERVAIS.COM
POUR CONNAÎTRE LES DATES ET RÉSERVER.

BÉNÉFICES

PRISE EN CHARGE MÉDICALE PLURIDISCIPLINAIRE INDIVIDUALISÉE
ACTIVITÉS PHYSIQUES ADAPTÉES ET PERSONNALISÉES
TEMPS D'ÉCHANGES COLLECTIFS THÉMATIQUES.

Après la lutte contre l'infection Covid-19, vient pour certains la bagarre contre ses séquelles et ses symptômes persistants qui s'apparentent à une maladie chronique.

Pour retrouver la confiance dans son corps, récupérer physiquement et moralement, les Thermes de Saint-Gervais Mont Blanc ont conçu un programme Covid long centré sur la respiration et la récupération physique. Il vient en complément d'une cure thermale voies respiratoires ou/et dermatologique de 18 jours ou en cure libre sur 6 ou 12 jours.

UN SUIVI MÉDICAL

Médecin ORL ou dermatologue selon orientation(s) prescrite(s), assistante de soins thermaux.

UN PROGRAMME COMPLET

kinésithérapeute (sur prescription médicale), psychologue, coach activités physiques adaptées, diététicienne, sophrologue.

PENDANT LA SEMAINE

Soins à l'eau thermale
Activités physiques adaptées
Ateliers individuels et collectifs
Soins bien-être individuels
Accès illimité aux Bains du Mont Blanc.

SÉJOUR 100% THERMAL

PROGRAMMES 5, 6 OU 12 JOURS NON CONVENTIONNÉS

CONSULTEZ WWW.THERMES-SAINT-GERVAIS.COM
POUR CONNAÎTRE LES DATES ET RÉSERVER.

BÉNÉFICES

CE PROGRAMME SOULAGE VOTRE ARTHROSE ET AUTRES DOULEURS LIÉES À L'USURE DU CARTILAGES. VOUS AVEZ LA POSSIBILITÉ DE RÉALISER VOS SOINS UN JOUR SUR DEUX. CELA VOUS PERMET DE VOUS REPOSER ET DE PROLONGER VOTRE SÉJOUR.

Les maladies rhumatismales sont susceptibles de toucher tout le monde, même s'il existe des facteurs à risque comme l'hérédité, le surpoids/obésité et la pratique d'activités sportives intensives. Elles se manifestent par des douleurs aux articulations, des raideurs ainsi qu'une perte de mobilité.

L'eau thermale de Saint-Gervais Mont Blanc, présente dans les Bains du Mont Blanc, chargée de minéraux et d'oligo-éléments vous confère de nombreux bienfaits. Anti-inflammatoire, cicatrisante et apaisante, l'eau thermale du Mont Blanc permet une diminution des douleurs qui altèrent votre quotidien.

Les enveloppements réalisés chaque jour avec l'argile des montagnes, naturellement chaude, soulagent vos douleurs articulaires et réduisent vos inflammations.

L'environnement alentour du parc thermal est propice au repos, à la détente et à la relaxation. Prenez du temps pour vous ressourcer.

PATHOLOGIES TRAITÉES

Rhumatismes, arthrose, douleurs rachidiennes, douleurs de position ou encore tendinites, les symptômes peuvent apparaître dans les genoux, les hanches, le dos et/ou les doigts.





SOINS

ACCÈS AUX BAINS DU MONT BLANC

3H

Les vertus anti-inflammatoires, apaisantes et réparatrices vont soulager vos douleurs. Les espaces de relaxation permettent de prendre du temps pour vous et de vous reposer.

ENVELOPPEMENT D'ARGILE

30 MIN

L'argile associée à l'eau thermale chauffée à 42° est déposée sur vos articulations. La chaleur de l'argile détend les muscles et apaise les tensions accumulées. L'application d'argile a des bénéfices sur la peau et tend à réduire l'inflammation.

DOUCHE TONIQUE

10 MIN

(1 jour sur 2) douche à forte pression exécutée avec une gestuelle précise. Ce soin va tonifier vos muscles, activer la circulation sanguine, raffermir la peau pour aider à dénouer les tensions musculaires.



MASSAGES SOUS EAU THERMALE

En option, ce soin soulage les articulations et apaise les tensions grâce à la chaleur bienfaisante de la pluie d'eau thermale chaude. Ils sont réalisés par nos hydrothérapeutes.

BIEN-ÊTRE

NICHÉS AU FOND DU PARC THERMAL, LES THERMES DE SAINT-GERVAIS MONT BLANC VOUS INVITENT À UN VIVRE UN MOMENT DE DÉTENTE INOUBLIABLE !

LES BAINS DU MONT BLANC

LE SPA THERMAL DES BAINS DU MONT BLANC C'EST UNE DEMI-JOURNÉE DE DÉTENTE DANS UN CADRE EXCEPTIONNEL ! UN PARCOURS BIEN-ÊTRE DANS UNE EAU THERMALE MILLÉNAIRE, NATURELLEMENT CHAUDE ET BIENFAISANTE.

.....

Espace de relaxation, découverte du trajet de l'eau thermale, saunas, bains de vapeur, tisanderie et bien sûr des bassins intérieurs et extérieurs au pied de la gorge du Bonnant.

Chaque atelier retranscrit des expériences inédites : visuelles, auditives et sensorielles. Les Bains du Mont Blanc ont une approche holistique du bien-être qui met en lumière la poésie du trajet de l'eau de Saint-Gervais Mont Blanc.

Les espaces du rez de chaussée s'inspirent du voyage de l'eau dans les profondeurs de la Terre, au contact des roches et au plus près du magma terrestre.

La scénographie est spectaculaire et fait appel à tous les sens.

À l'étage le parcours est dédié aux sensations de l'eau une fois qu'elle a rejailli de terre. Il met en lumière l'eau au fil des saisons, les lumières et les sons s'entrecroisent, s'ajoutent et vous emportent avec eux.

Le fond de gorge du parc thermal a été investi pour laisser place à un univers arboré ponctué de bassins d'eau thermale en pleine nature.

Après une journée au grand air, ou juste pour un moment cocooning, les Bains du Mont Blanc sont parfaits pour se retrouver et partager un moment convivial à deux, en famille ou entre amis dans une eau thermale naturellement chaude.





L'INSTITUT DE SOINS

ENTREZ DANS L'UNIVERS DE L'INSTITUT DES BAINS DU MONT BLANC OU PROLONGEZ L'EXPÉRIENCE DE L'EAU THERMALE AVEC NOS RITUELS DE SOINS BIEN-ÊTRE.

.....

Une parenthèse hors du temps pendant laquelle nos spa-praticiennes vous proposeront des soins exclusifs. Immergez vous dans l'univers Saint-Gervais Mont Blanc où la nature est omniprésente.

Les plantes alpines, les cristaux et l'eau thermale, autant de sources d'inspiration pour créer des moments d'évasions uniques.

Seul ou à deux, les soins Saint-Gervais sont un vrai moment de détente et de relaxation.



LA BOUTIQUE

AUTHENTIQUE CONCEPT STORE, ELLE EST UNE PORTE OUVERTE DANS L'UNIVERS DE L'EAU THERMALE DE SAINT-GERVAIS MONT BLANC. C'EST À LA FOIS UN LIEU D'EXPÉRIENCE, UNE VITRINE, AUTANT QU'UN LIEU DE VENTE.

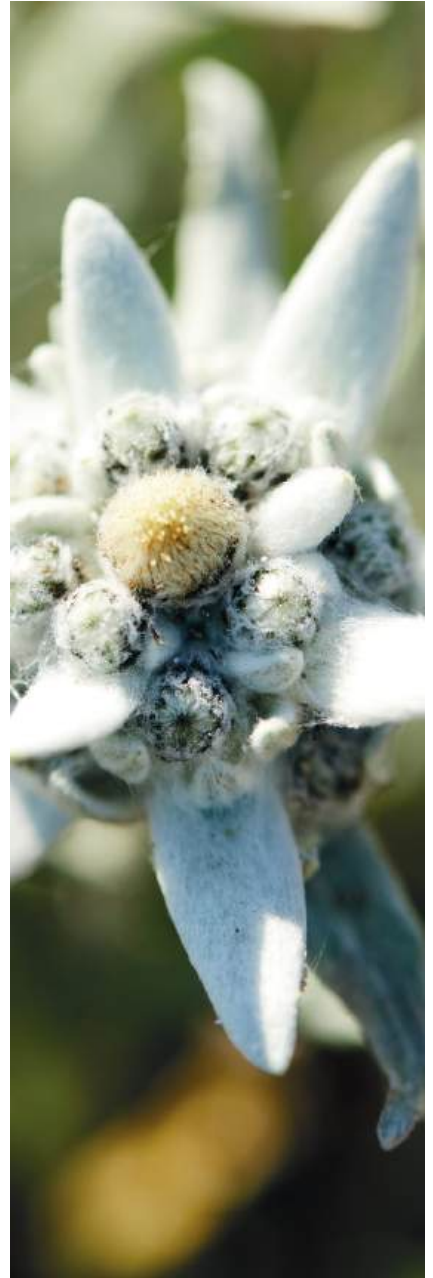
.....

Chaque espace a été minutieusement dessiné pour représenter ce parcours légendaire. Les matériaux et l'agencement du concept store reprennent les formes sinueuses et l'univers imagé des strates terrestres dans lesquelles l'eau thermale a voyagé pendant des milliers d'années.

À l'intérieur, vous pouvez tester, toucher, sentir et stimuler vos sens au travers d'un espace expérientiel innovant. Partez dans les Alpes à la cueillette de nos plantes alpines, passez un moment relaxant à contempler le Mont Blanc ou bien découvrez l'histoire millénaire de l'eau thermale de Saint-Gervais.

LA PEAU

PARCE QUE CHAQUE PEAU EST UNIQUE, DÉCOUVREZ LES PRODUITS QUI SERONT ADAPTÉS À VOTRE PEAU ET VOS BESOINS. NOS CONSEILLÈRES VOUS FERONT DÉCOUVRIR LES SPÉCIFICITÉS DE LA GAMME SAINT-GERVAIS MONT BLANC : DES PRODUITS COMPOSÉS EXCLUSIVEMENT D'EAU THERMALE DU MONT BLANC ALLIÉE AUX BIENFAITS DES PLANTES ALPINES.





HÉBERGEMENT

À SAINT-GERVAIS LES BAINS

Rapprochez-vous de l'Office de Tourisme pour découvrir les hébergements de la station ou contactez les associations de propriétaires de meublés.

Office de Tourisme

Tél. +33 (0)4 50 47 76 08

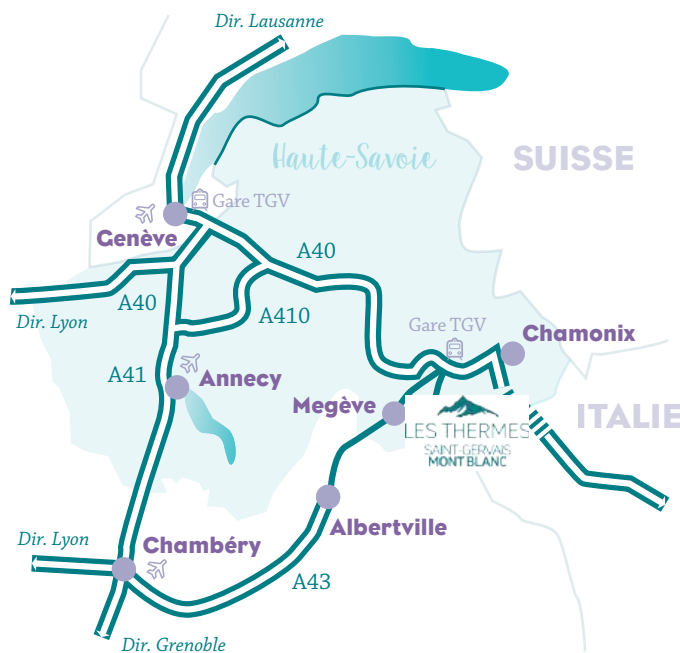
www.saintgervais.com

Association des meublés du Fayet

Tél. +33 (0)6 64 09 46 71

Association des meublés de Saint-Gervais les Bains

Tél. +33 (0)4 50 93 44 69 / +33 (0)7 62 23 44 81



ACCÈS

VENIR AUX THERMES DE SAINT-GERVAIS MONT BLANC

A pied

Ascenseur Valléen
Ascenseur des Thermes

Par la route

A40, sortie 21

Par le train

Gare de Saint-Gervais les Bains /
Le Fayet

Par avion

Aéroport de Genève (1h)
Aéroport
d'Annecy-Meythet (1h)
Aéroport Lyon
Saint-Exupéry (2h)

INFOS PRATIQUES

CURE DERMATOLOGIQUE

DANS VOTRE SAC

- Un maillot de bain
- Un sac pour mettre votre maillot mouillé après les soins
- Des claquettes antidérapantes pour les soins
- Un gobelet pour la cure de boisson

VOTRE ENFANT DE -12 ANS EST CURISTE :

Seul l'enfant réalise les soins. 1 seule personne devra l'accompagner dans le service de soins muni de son propre peignoir (possibilité de le louer sur place).

FOURNI TOUS LES MATINS :

- 1 peignoir et 1 serviette à restituer à la fin des soins quotidiens.

CURES AMB ORL VOIES RESPIRATOIRES

DANS VOTRE SAC

- Un gobelet pour la cure de boisson
- Matériel soins ORL déjà en votre possession*
- Mouchoirs

ACHAT POSSIBLE SUR PLACE :

- Matériel ORL nécessaire aux soins*
- Gobelet

** Si vous avez du matériel ORL d'un autre établissement, vous pouvez l'apporter. Nous vérifierons ensemble s'il convient à nos installations. Autrement le matériel nécessaire vous sera vendu le premier jour de cure.*

FOURNI TOUS LES MATINS :

- 1 serviette à restituer à la fin des soins quotidiens.

.....

LE SAC "CURE FACILE"

DISPONIBLE À L'ACHAT À L'ACCUEIL MÉDICAL

LES THERMES DE SAINT-GERVAIS MONT BLANC VOUS PROPOSENT UN ENSEMBLE DE PRODUITS DESTINÉS À VOTRE CURE : UN SAC DE CURE, UNE PAIRE DE SANDALES, UN GOBELET.





SERVICES PROPOSÉS POUR MIEUX VIVRE VOTRE CURE

PERSONNES À MOBILITÉ RÉDUITE

Les thermes de Saint-Gervais Mont Blanc accueillent les personnes à mobilité réduite.

À mentionner lors de votre réservation : aide à l'habillage et au déshabillage, utilisation du lève malade dans les soins ...

ENFANTS

Disponible aux Thermes :

- Tables à langer
- Poussettes
- Jouets pendant les soins



MÉDECINS THERMAUX

DERMATOLOGUE

Dr AS. Dupond

GÉNÉRALISTE

Dr S. Panteeva

ORL / VOIES RESPIRATOIRES

ORL : Dr H. Bigot

KINÉSITHÉRAPEUTES

Titulaires du DU Brulogie

DOCUMENTS À AMENER :

- Carte vitale
- Ordonnance médicale

SI HOSPITALISATION :

Clinique Noiret Sancellemoz
703, rue tête du Colonney
74300 Cluses
Tél. +33 (0)4 50 78 72 00

«L'idée c'était de me réparer en venant ici, de me réparer physiquement, moralement, et c'est le cas. L'eau déjà fait beaucoup de bien... J'ai encore plus envie de vivre qu'avant. C'est un peu bateau comme phrase, mais c'est vrai, parce que je me sens bien en fait. C'est le mot de la cure, je me sens bien, j'ai pensé à moi, je me suis focalisée sur moi et je me sens bien.»

Laura curiste en 2023



LES THERMES
SAINT-GERVAIS
MONT BLANC

— DEPUIS 1806 —

INFOS & RÉSERVATIONS

355, allée du docteur Lépinay
74170 Le Fayet
Tél. +33 (0)4 50 47 54 54



WWW.THERMES-SAINT-GERVAIS.COM