



SPA  
SEQUOIA REDWOOD

VALS-LES-BAINS • ARDÈCHE  
2025

Ainsi baptisé en l'hommage de l'immense séquoia du parc thermal de Vals-les-Bains qui fut planté en 1867, soit la même année que celle de l'ouverture des Thermes de Vals, le Spa Séquoia Redwood vous entraîne dans un univers majestueux, fait de bois, d'eau, d'espace et de lumière. Élément clé de l'architecture, le bois règne ici en maître et offre au SPA une ambiance à la fois tendance et authentique, véritable témoignage aux forêts ardéchoises et à la nature environnante. Dans cet écrin naturel, les immenses ouvertures offrent une vue imprenable sur le parc thermal attenant.

L'eau thermale de Vals-les-Bains est magnifiée à travers un parcours retraçant les différentes étapes de son cycle de vie. Authentique ode à la sérénité, le lieu a été pensé pour offrir à toutes et à tous de grands espaces aérés, où œuvrent les mains expertes des spa praticiennes. Ici, les adeptes de la tendance «Green», séduits par la naturalité des cosmétiques, et la beauté du décor rejoignent les amoureux du design et de l'art de vivre. Fermez les yeux... le Spa Séquoia Redwood vous invite à un moment d'exception, sous le regard bienveillant de l'arbre centenaire.



L'ÉLÉGANCE DE LA NATURE

LE PARCOURS SENSORIEL	4
LES TARIFS DU PARCOURS SENSORIEL	6
LES JOURNÉES	8
Les Journées Séquoia	9
Les Journées sur-mesures	10
Séquoia Expérience	11
LES SOINS CORPS À LA CARTE	12
Les massages	13
Les massages duo	14
Les soins visage	15
Enveloppement & Gommage	15
LES SOINS MINCEUR & À L'EAU THERMALE	16
LES SÉJOURS	18
LES SÉJOURS CHEZ NOS PARTENAIRES D'EXCEPTION	21
INFOS PRATIQUES	23

# LE PARCOURS SENSORIEL

► Les Bassins du Séquoia



BAIN EXTÉRIEUR (35°C)



Le parcours sensoriel “Les Bassins du Séquoïa” offre un moment de détente dans un espace d’exception à l’eau thermale de Vals. Bains chauds, bassin extérieur, sauna, hammam, tisagerie, contre courant, buses de massages et diverses étapes.



## ▶ 14 ÉTAPES ◀ à l’eau thermale de Vals

Ce parcours en 14 étapes est une succession de soins d’hydrothérapie qui s’appuie sur l’alternance du chaud/froid, et qui effectue le même parcours que l’eau Valsoise.



# LES ENTRÉES

	<b>SEMAINE</b> Hors vacances scolaires toutes zones et jours fériés	<b>WEEK-END</b> Week-ends, vacances scolaires toutes zones et jours fériés
<b>Entrée 2h</b>	<b>27€</b>	<b>31€</b>
<b>Entrée 3h</b>	<b>33€</b>	<b>39€</b>
<b>Entrée Journée</b> de 9h à 20h sauf le dimanche de 10h à 18h Sortie possible.	<b>38€</b>	<b>44€</b>
<b>Entrée Soirée</b> À partir de 18h	<b>23€</b>	<b>NON APPLICABLE</b>
<b>Entrée Junior 2h</b> uniquement le mercredi entre 9h et 13h Junior de 6 à 13 ans accompagné d'un adulte	<b>20€</b>	<b>-</b>

▶ Règlement intérieur complet à lire sur le site internet.

**Le linge et les claquettes ne sont pas inclus dans le tarif.**

(bermuda et short large interdits)

▶ Le parcours est sans réservation, selon disponibilité.

Informations complémentaires p. 23

▶ Accessible à partir de 14 ans.



# LES ABONNEMENTS

Optez pour nos abonnements et profitez d'un accès illimité\* au parcours sensoriel "Les Bassins du Séquoia" (hors événements).

\* Sous réserve de disponibilité

Pour les abonnements Séquoia Détente et Premium, bénéficiez d'attentions privilégiées :

**vosre kit bien-être complet**

(peignoir, serviette et claquettes)

-10% sur tous nos soins et en boutique,

-20% pour la personne qui vous accompagne (hors entrées Soirée et événements).

	MOIS	TRIMESTRE
<b>Séquoia Détente</b> Pass trimestriel valable en semaine	-	300€
<b>Séquoia Premium</b> Pass trimestriel valable tous les jours	-	380€
<b>Sport &amp; Spa</b> Pass mensuel** valable uniquement les mercredis selon disponibilité et hors jours de fermeture. ▶ Accès Salle de gym de 17h00 à 18h30 ▶ Présence d'un coach ▶ Entrée au Spa de 18h à 19h45 ** 5 mercredis consécutifs	140€	-

NOUVEAU



A woman with curly hair is relaxing in a hot tub, looking out through a large window. The window shows an outdoor spa area with several hot tubs and trees. The interior has a wooden ceiling with exposed beams.

# LES JOURNÉES

Une pause bien-être complète grâce à nos différentes combinaisons de soins ainsi qu'une entrée Journée au parcours sensoriel "Les Bassins du Séquoïa".



# LES JOURNÉES SÉQUOIA

Le Spa Séquoia Redwood vous propose différentes combinaisons de soins ainsi qu'une entrée Journée au parcours sensoriel "Les Bassins du Séquoia".

## CÈDRE GIVRÉ | JOURNÉE À L'EAU DE VALS

110€

- ▶ Douche au jet 15 min ou Douche hydromassante 20 min
- ▶ Enveloppement de limon thermal 20 min
- ▶ Bain bouillonnant 20 min et Massage du cuir chevelu 5 min
- ▶ Entrée Journée au Parcours sensoriel "Les Bassins du Séquoia"

## PEUPLIER BLANC

140€

- ▶ Bain bouillonnant 20 min et Massage du cuir chevelu 5 min
- ▶ Gommage 20 min
- ▶ Massage sur-mesure 30 min
- ▶ Entrée Journée au Parcours sensoriel "Les Bassins du Séquoia"

## OLIVIER SAUVAGE

160€

- ▶ Bain bouillonnant 20 min et Massage du cuir chevelu 5 min
- ▶ Massage sur-mesure 30 min
- ▶ Soins visage 30 min
- ▶ Entrée Journée au Parcours sensoriel "Les Bassins du Séquoia"

## ÉRABLE ARGENTÉ

210€

- ▶ Massage sur-mesure 60 min
- ▶ Soins visage 60 min
- ▶ Entrée Journée au Parcours sensoriel "Les Bassins du Séquoia"

## PIN DES MONTAGNES

240€

- ▶ Bain bouillonnant 20 min et Massage du cuir chevelu 5 min
- ▶ Gommage 20 min
- ▶ Enveloppement 20 min
- ▶ Massage 60 min au choix : Californien, Ayurvédique ou Balinais
- ▶ Soins visage 30 min
- ▶ Entrée Journée au Parcours sensoriel "Les Bassins du Séquoia"

NOUVEAU

Pour profiter des soins en cabine, vous devez impérativement réserver par téléphone au 04 75 37 46 68.

Le peignoir, la serviette et les claquettes seront fournis.  
Sortie du parcours sensoriel possible.

# LES JOURNÉES SUR-MESURE

À chaque profil, sa journée.  
Choisissez votre soin  
et profitez d'une **entrée**  
Journée au parcours sensoriel  
"Les Bassins du Séquoia".

## VIGNE ROUGE | JAMBES LÉGÈRES

130€

NOUVEAU

- ▶ Douche au jet localisée jambes 10 min
- ▶ Drainage par pressothérapie 30 min
- ▶ Tisane circulation "cassis, myrtille, verveine, vigne rouge"
- ▶ Massage des jambes drainant de 15 minutes avec le gel jambes légères
- ▶ Enveloppement de bandes froides 15 min
- ▶ Entrée Journée au Parcours sensoriel "Les Bassins du Séquoia"

## CITRON-GINGEMBRE | DÉTOX

160€

- ▶ Massage Madérothérapie 40 min
- ▶ Douche au jet 15 min
- ▶ Drainage par pressothérapie 40 min
- ▶ Tisane detox
- ▶ Entrée Journée au Parcours sensoriel "Les Bassins du Séquoia"

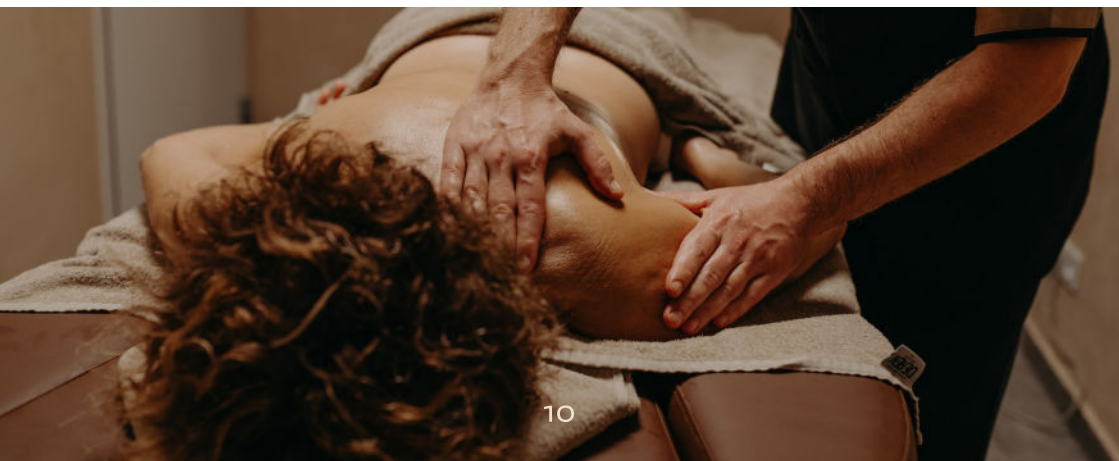
## CERISES INSÉPARABLES | EN DUO

300€  
tarif pour  
2 pers.

NOUVEAU

- ▶ Bain bouillonnant en duo 30 min
- ▶ Massage sur-mesure en duo 30 min
- ▶ Soin visage Origine "Essentiel" en cabine duo 30 min
- ▶ Entrée Journée au Parcours sensoriel "Les Bassins du Séquoia"

Peignoir, serviette et claquettes fournis. Sortie du parcours possible.



# SÉQUOIA EXPÉRIENCE

En immersion

Entrez dans l'univers du Spa Séquoia Redwood  
et profitez d'une expérience sensorielle,  
sonore et olfactive.

- ▶ Bain végétal
- ▶ Audio méditative bain de forêt par « L'Envolée boisée »
- ▶ Tisane « Forêt Ardéchoise »
- ▶ Gommage à la poudre d'Olivier
- ▶ Massage Séquoia 60 min (inspiré du Shiatsu)
- ▶ Soin visage 30 min La Jarrigue, terre secrète
- ▶ Entrée Journée au parcours sensoriel "Les Bassins du Séquoia"

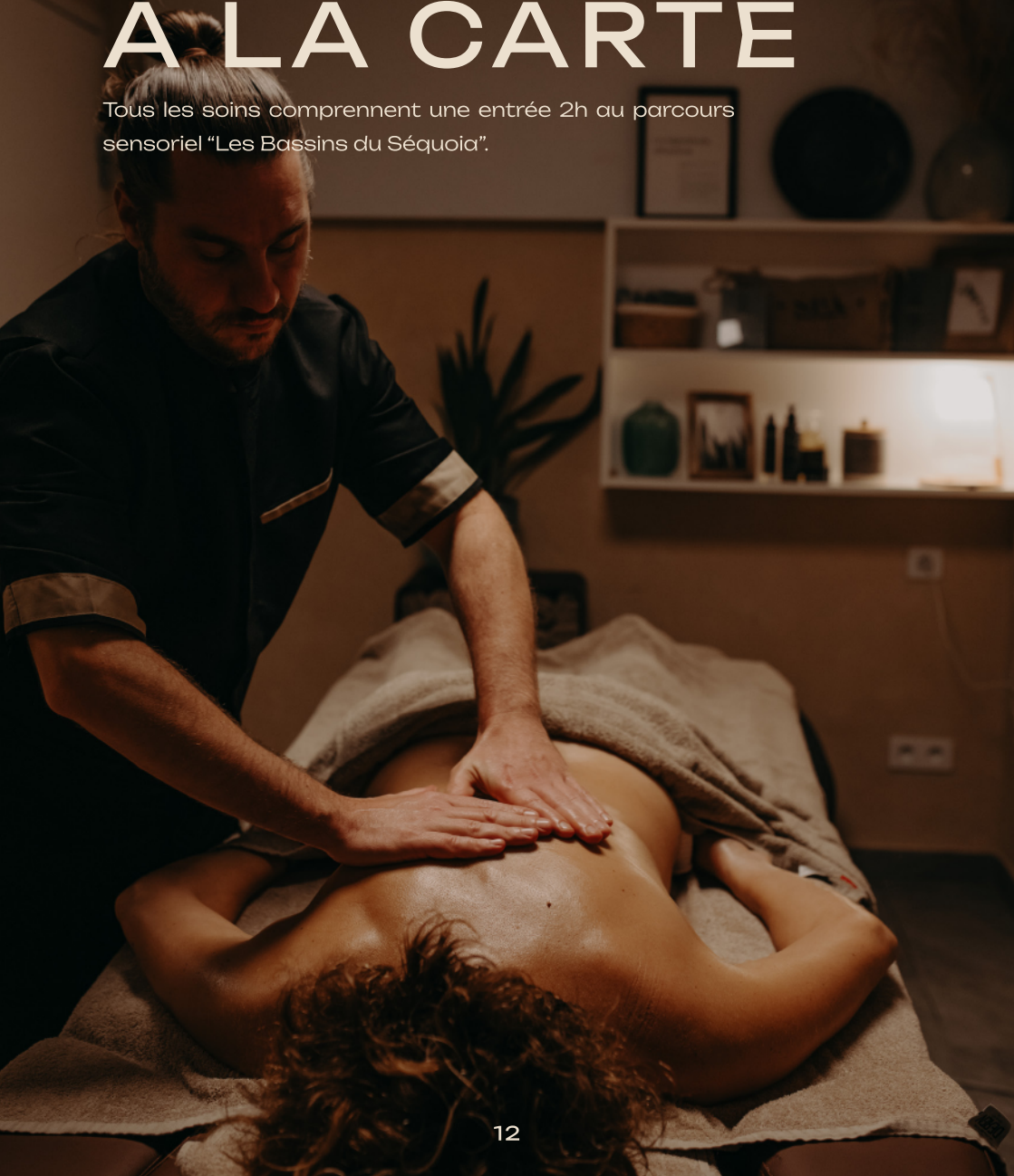
**325€**

Sous réserve de disponibilité



# LES SOINS À LA CARTE

Tous les soins comprennent une entrée 2h au parcours sensoriel "Les Bassins du Séquoia".



# LES MASSAGES

Entrée 2H au parcours sensoriel "Les Bassins du Séquoia" incluse

NOUVEAU

	30 MIN	40 MIN
<b>Massage dos</b>	90€	-

Un massage en profondeur des zones de tension : lombaires, trapèzes et nuque.

## Massage Astro

Un massage sur-mesure en fonction de votre signe astrologique. Détails à découvrir sur le site internet.



95€ -

## Massage du sportif

Alliance de massages manuels sur les zones du dos, des cervicales et massage aux sphères froides sur les jambes.

- 110€

## Massage sur-mesure

Echangez avec le ou la praticien-ne pour déterminer l'expérience que vous souhaitez recevoir, des zones à privilégier, du type de pression, des huiles adaptées à votre peau.

- 110€

30 MIN 60 MIN

## Massage relaxant Californien

Alliance de gestuelles douces et enveloppantes.

90€ 135€

NOUVEAU

## Massage Femme Enceinte

Un massage « Autour du monde », entre le 4<sup>e</sup> et le 8<sup>e</sup> mois de grossesse.

- 135€

## Massage Ayurvédique

Inspiré de la tradition indienne, il permet d'harmoniser et de rééquilibrer les énergies. Mouvements à la fois dynamiques et relaxants.

- 135€

## Massage Balinais

Un massage qui éveille et détend tout en apportant une relaxation mentale profonde. Manœuvres d'étirements profonds. Ce massage allie relaxation et tonicité. Véritable invitation au voyage.

- 135€

# LES MASSAGES EN DUO

Entrée 2H au parcours sensoriel "Les Bassins du Séquoia" incluse

	TARIF POUR 2 PERS.
<b>Massage</b>   30 min Dos ou Californien	<b>185€</b>
<b>Massage sur-mesure</b>   40 min	<b>225€</b>
<b>Massage</b>   60 min Californien ou Ayurvedique	<b>275€</b>

NOUVEAU

## ENVIE DE PASSER UNE JOURNÉE À DEUX ?

Découvrez notre Journée Duo sur-mesure.

### Cerises inséparables

**300€**  
tarif pour  
2 pers.

- ▶ Bain bouillonnant en duo 30 min
- ▶ Massage sur-mesure en duo 30 min
- ▶ Soin visage Origine "Essentiel" en duo 30 min
- ▶ Entrée Journée au Parcours sensoriel "Les Bassins du Séquoia"



# LES SOINS VISAGE

Entrée 2H au parcours sensoriel "Les Bassins du Séquoia" incluse

## Soin « Essentiel » | 30 min

60€

« ORIGINE, L'ART COSMÉTIQUE »

Ce soin convient à tous les types de peaux. Il combine une phase de nettoyage et une phase de traitement avec un masque professionnel tout en apportant éclat et relaxation. Pour une peau lumineuse et éclatante.

## Soin « Origine » | 45 min

85€

« ORIGINE, L'ART COSMÉTIQUE »

Une harmonie de soins redensifiants et hydratants qui subliment votre peau par son apport en collagène et actifs spécifiques. Ce soin rendra votre peau éclatante et souple.

## Soin « Anti-âge » | 60 min

120€

« LA JARRIGUE, TERRE SECRÈTE » **PARTENARIAT EXCLUSIF**

Un soin visage complet qui mêle produits naturels et massage anti-âge inspiré des manœuvres japonaises Kobido.

La Jarrigue, Terre Secrète est une marque dermo-cosmétique locale, créée à base de produits biologiques et naturels.

Partenariat avec Germandré Cosmetic, situé à Vals-les-Bains.

# ENVELOPPEMENT & GOMMAGE

Entrée 2H au parcours sensoriel "Les Bassins du Séquoia" incluse

## Gommage végétal | 20 min

65€

Un gommage salé enrichi en huiles végétales nobles (noyau d'abricot, avocat, calendula).

## Enveloppement sensoriel | 20 min

68€

Un enveloppement hydratant, purifiant et apaisant pour la peau tout en éveillant les sens grâce à des parfums délicats et des textures soyeuses.

---

Pour profiter des soins en cabine, vous devez impérativement réserver par téléphone au 04 75 37 46 68.

Le peignoir, la serviette et les claquettes seront fournis.

A close-up photograph of a woman lying down, receiving a facial massage. Her eyes are closed, and her skin appears to be covered in a light oil or cream. Two hands are visible, gently massaging her forehead and temples. The background is dark, and the lighting is soft, highlighting the texture of her skin and the hands.

# LES SOINS MINCEUR & À L'EAU THERMALE

Tous les soins comprennent une entrée 2h au parcours sensoriel "Les Bassins du Séquoia".



# LES SOINS MINCEUR

Entrée 2H au parcours sensoriel "Les Bassins du Séquoia" incluse

## Massage Minceur Watermass | 40 min

Un soin exceptionnel qui associe eau thermale chaude, huiles essentielles et technique palper-rouler.

1 séance 90€  
6 séances 480€

## Madérothérapie • Massage minceur | 40 min

90€

Un massage avec des instruments en bois couplé à des techniques manuelles de massage classique qui vise à activer le réseau lymphatique du corps. Ce soin est réalisé avec des gestes appuyés et rapides.

# LES SOINS À L'EAU THERMALE

Entrée 2H au parcours sensoriel "Les Bassins du Séquoia" incluse

## Douche au jet | 15 min

55€

Le jet de forte pression de cette douche permet de dénouer les tensions, de casser les capitons gras et de favoriser le drainage.

## Douche hydromassante | 20 min

65€

Un soin particulièrement relaxant pendant lequel l'eau thermale chaude balaye le corps sous forme de pluie légèrement parfumée dans une ambiance lumineuse décontractante.

## Bain bouillonnant & Massage du cuir chevelu | 20 min

65€

Le ou la praticien-ne réalise un massage du cuir chevelu de 5 min pendant la 1ère partie du soin puis vous laissez vous relaxer dans un bain bouillonnant.

## Enveloppement de limon thermal | 20 min

68€

Riche en minéraux, cet enveloppement de limon thermal a un effet décontractant sur l'ensemble du corps.

## Massage sous eau thermale | 30 min

90€

Balayé(e) par une rampe d'eau chaude, le ou la praticien-ne réalise un massage sur votre face dorsale.



# LES SÉJOURS

Les soins des séjours sont planifiés sur des journées consécutives.

# LES SÉJOURS

## 6 JOURS MINCEUR

du 17 mars au 13 décembre 2025

875€\*

### Soins minceur & ventre plat

- ▶ 2 bains bouillonnants & massage du cuir chevelu
- ▶ 3 douches thermales
- ▶ 3 enveloppements détox aux extraits de végétaux
- ▶ 2 massages madérothérapie
- ▶ 1 massage watermass
- ▶ 1 massage californien 30 min
- ▶ 1 soin visage - Origine 30 mn
- ▶ 1 gommage au thé vert
- ▶ 1 séance de frigidité
- ▶ 1 séance de pressothérapie
- ▶ 1 application de gel & massage circulatoire des jambes
- ▶ 6 entrées Journée au parcours sensoriel "Les Bassins du Séquoia"

### Activités physiques

- ▶ 2 séances d'aquagym
- ▶ 1 séance d'aquacircuit
- ▶ 1 séance de pilates
- ▶ Accès à la salle de fitness tous les jours

### Diététique

- ▶ 1 consultation diététique
- ▶ Suivi diététique avec l'impédancemètre BIODY XPERT  
Analyse corporelle en début et fin de séjour avec l'impédancemètre pour connaître les composantes de votre corps

\* Les tarifs s'entendent sans hébergement.  
La réservation des hébergements reste à votre charge.



## LA CIME DU SÉQUOIA | 2 JOURS

270€\*

### Le forfait comprend :

- ▶ Douche au jet 15 min
- ▶ Gommage végétal 20 min
- ▶ Enveloppement sensoriel 20 min
- ▶ Bain bouillonnant 20 min & Massage de cuir chevelu 5 min
- ▶ Massage Californien 30 min
- ▶ Soins visage 30 min
- ▶ Entrée Journée au parcours sensoriel "Les Bassins du Séquoia" / jour

## FORÊT D'ARDÈCHE | 3 JOURS

450€\*

### Le forfait comprend :

- ▶ Douche au jet 15 min
- ▶ Gommage végétal 20 min
- ▶ Enveloppement sensoriel 20 min
- ▶ Massage plantaire 30 min
- ▶ Douche hydromassante sensorielle 20 min
- ▶ Enveloppement sensoriel 20 min
- ▶ Massage Californien 60 min
- ▶ Bain bouillonnant 20min & Massage du cuir chevelu 5 min
- ▶ Massage Californien 30 min
- ▶ Soins visage 30 min
- ▶ Entrée Journée au parcours sensoriel "Les Bassins du Séquoia" / jour

## L'ÉLÉGANCE DE LA NATURE | 6 JOURS

950€\*

du 17 mars au 13 décembre 2025

Un séjour rythmé quotidiennement par un soin longue durée.

### Soins Bien-Être

- ▶ 3 douches au jet 15 min
- ▶ 2 enveloppements sensoriels 20 min
- ▶ 2 douches hydromassantes sensorielles 20 min
- ▶ 3 bains bouillonnants 20 min et massage du cuir chevelu 5 min
- ▶ 1 gommage végétal 20 min
- ▶ 1 massage Californien 60 minutes
- ▶ 1 massage Balinais 60 minutes
- ▶ 1 massage du sportif 40 minutes
- ▶ 1 massage sur mesure 60 minutes
- ▶ 1 massage Ayurvédique 60 minutes
- ▶ 1 soin du visage 30 minutes
- ▶ 1 soin visage 60 minutes
- ▶ Entrée Journée au parcours sensoriel "Les Bassins du Séquoia" / jour

### Séances collectives

- ▶ 1 séance de Pilates ou Qi Gong
- ▶ 1 séance d'activité aquatique : aquagym ou aquacircuit



\* Les tarifs s'entendent sans hébergement.

La réservation des hébergements reste à votre charge.

# CHÂTEAU CLÉMENT

LES SÉJOURS  
CHEZ NOS  
PARTENAIRES  
D'EXCEPTION



## Journée 1

- ▶ Massage 60 min au choix :  
Balinais, Ayurvédique, Californien
- ▶ Soins visage 30 min
- ▶ Entrée Journée au Parcours  
sensoriel "Les Bassins du Séquoia"  
(avec sorties possibles)

## Journée 2

- ▶ Entrée Journée au Parcours  
sensoriel "Les Bassins du Séquoia"  
(avec sorties possibles)

- 
- ▶ Une nuit en chambre Junior Suite  
avec les petits-déjeuners  
du lendemain

**670€**

TARIF  
POUR 2 PERS.  
hors taxes de séjour

591 Montée du Bois Vert  
07600 Vals-les-Bains

à 800 m  
(2 min en voiture)  
du Spa Séquoia Redwood

[auchateauclement.com](http://auchateauclement.com)  
+33 4 75 88 33 53

Réservation obligatoire  
auprès de l'accueil du  
Spa Séquoia Redwood

LES SÉJOURS  
CHEZ NOS  
PARTENAIRES  
D'EXCEPTION

# HÔTEL VILLA WALBAUM\*\*\*\*



- ▶ Bain bouillonnant en duo 30 min
- ▶ Massage sur-mesure en cabine duo 30 min
- ▶ Soins visage en cabine duo 30 min
- ▶ Entrée Journée au parcours sensoriel "Les Bassins du Séquoia" (avec sorties possibles)
- ▶ Une huile de massage Spa Séquoia Redwood

- ▶ Une nuit en Chambre Signature avec les petits-déjeuners
- ▶ Une bouteille de Vin du Domaine\*

\* l'abus d'alcool est dangereux pour la santé

**560€**

TARIF  
POUR 2 PERS.  
hors taxes de séjour

615 Route des Estrades  
07150 Vallon-Pont-d'Arc

à 37 km (45 minutes en  
voiture) du Spa Séquoia  
Redwood

domainewalbaum.com  
+33 4 75 88 04 04

Réservation obligatoire  
auprès de l'accueil du  
Spa Séquoia Redwood

# LES INFORMATIONS PRATIQUES

## du parcours sensoriel "Les Bassins du Séquoia"

- ▶ **Le linge n'est pas inclus dans les tarifs des entrées.**

Vous devez vous munir d'un maillot de bain (bermuda et short large interdits), d'une serviette et de claquettes propres.

- ▶ **En cas d'oubli, location et vente de matériel sur place.**

Location : Peignoir 5€, Serviette 3€,  
Vente : Claquettes 2€

- ▶ **Le parcours est sans réservation.**  
Vous n'avez pas besoin de contacter notre service d'accueil. Selon l'affluence, le billet ne garantit pas une entrée immédiate.

- ▶ **Tout dépassement de temps est facturé 9€ la demi-heure engagée.**

- ▶ **Sortie des bassins 15 minutes avant l'heure de fermeture.**

- ▶ **Le sauna, le hammam et le bain chaud sont interdits pour les enfants âgés de moins de 16 ans et les femmes enceintes.**

## LES SOINS DE BIEN-ÊTRE

- ▶ Tous nos massages sont des massages de bien-être à but non thérapeutiques.

## BONS CADEAUX

- ▶ Les bons cadeaux sont non remboursables.
- ▶ Ils sont à présenter obligatoirement le jour de votre venue.



## PÉRIODE D'OUVERTURE 2025

du 14 février 2025 au 4 janvier 2026.

Le Spa est ouvert tous les jours fériés, sauf le 25 décembre et le 1<sup>er</sup> janvier.

## HORAIRES D'OUVERTURE

Lundi au Samedi 9h — 20h

Dimanche 10 — 18h

Règlement intérieur complet à lire sur notre site internet :  
[www.thermesdevals.com/spa-sequoia-redwood-ardeche](http://www.thermesdevals.com/spa-sequoia-redwood-ardeche)



SEQUOIA REDWOOD



LES THERMES DE VALS-LES-BAINS  
15 avenue Paul Ribeyre | 07600 Vals-les-Bains

une station thermale



04 75 37 46 68  
accueil@thermesdevals.com

   
@spasequoiaredwood

[www.thermesdevals.com/spa-sequoia-redwood-ardeche](http://www.thermesdevals.com/spa-sequoia-redwood-ardeche)

Création graphique : @atelierhourra  
Crédits photos : @lukswave - @naimiko-prod - @estellethauvy - @bestjobs - @chateaulément - @villawalbaum